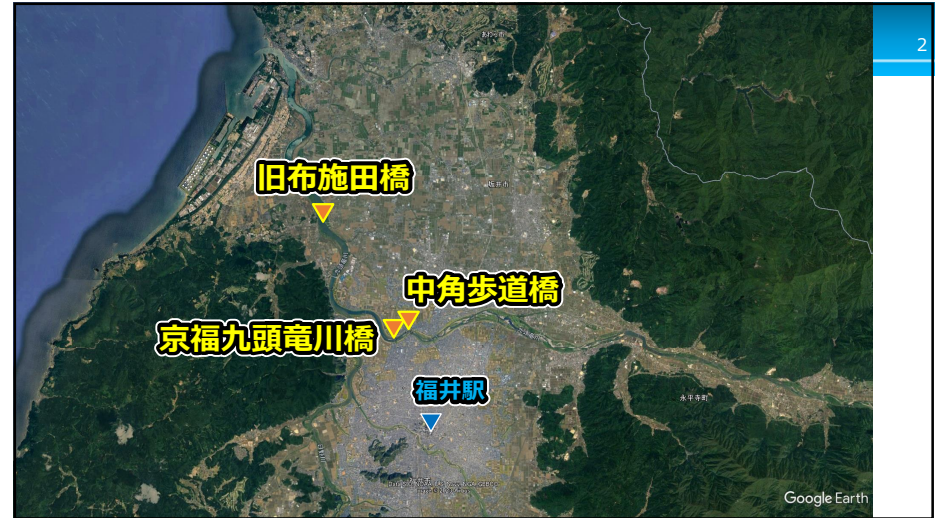


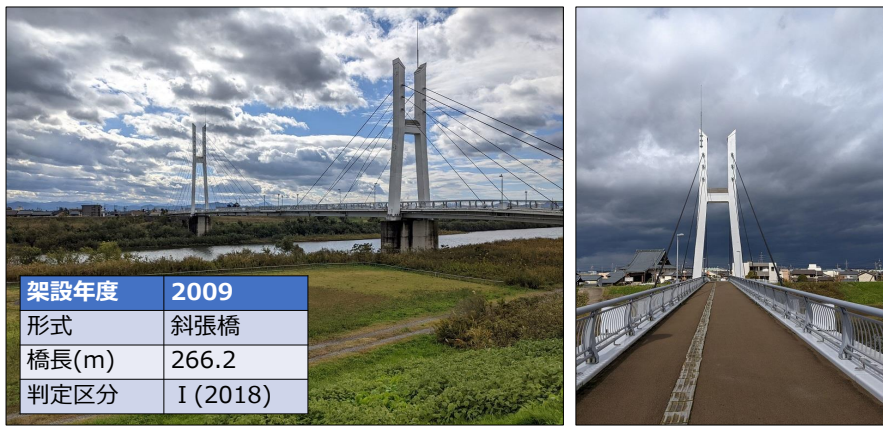
## 福井の橋梁 (九頭竜川に架かる橋)

福井大学 鈴木 啓悟



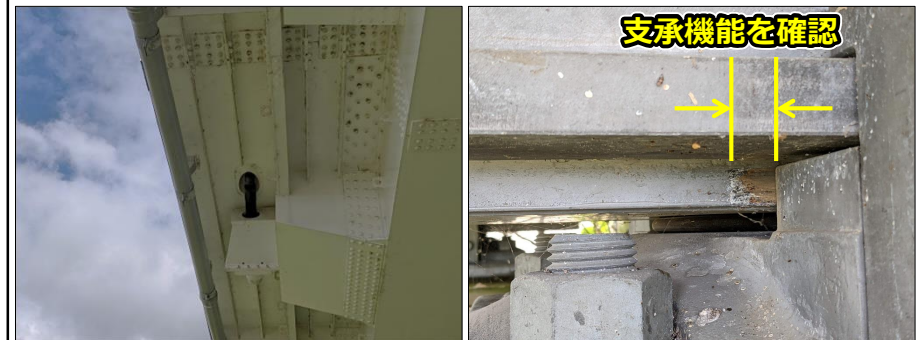
### 中角(なかつの)歩道橋

3



### 中角(なかつの)歩道橋

4



ケーブル定着部

端部支承

## 京福九頭竜橋

5



架設年度	1988
形式	トラス橋
橋長(m)	254

## 旧布施田橋

6



名称	旧布施田橋（昭和33年架設～平成30年使用終了）
形式	曲弦ワーレントラス橋3連，ゲルバー橋9連 コンクリート桁橋16連
橋長	559.6m